



MultiHealth

2026

# FORMATIONS MÉTIER

BY



Date de mise à jour: 03/12/2025

# QUI SOMMES NOUS ?

Centre de formation intégré au groupe MultiHealth



## CERTIFICATIONS



Nos expertises : rédaction médicale, soumissions réglementaires, opérations cliniques, vigilance, data-management, statistiques, management qualité, ...

**Nos formateurs** : des opérationnels "terrains" confrontés aux situations concrètes actuelles, en ligne avec les exigences méthodologiques, scientifiques, réglementaires et médicales.

**Nos apprenants** : des personnes souhaitant occuper un nouveau poste ou à la recherche d'un focus spécifique pour acquérir de nouvelles compétences

**26**

Années d'expériences

**98%**

De satisfaction

**97.5%**

De recommandation

**» 500**

Apprenants/an

# MULTIHEALTH

1er groupe français réunissant des sociétés prestataires de services, aux expertises techniques complémentaires, dédiées au développement clinique et suivi en vie réelle des produits de santé.

## CRO



FULLSERVICES



DIGITAL



CONSULTING



CENTER OF EXCELLENCE

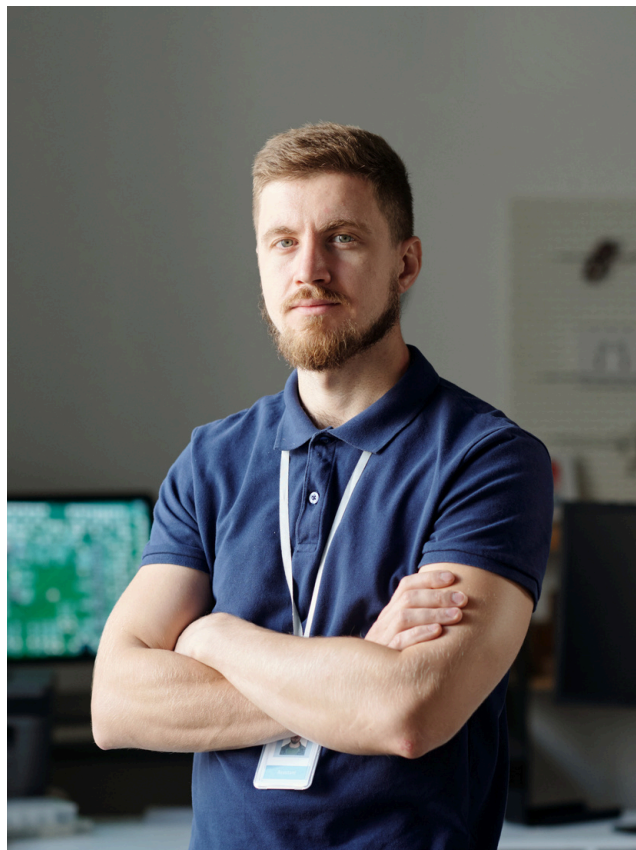


# TECHNICIEN D'ÉTUDES CLINIQUES

Le Technicien d'Études Cliniques est un acteur indispensable qui collabore avec les investigateurs participant à des essais cliniques.

Il contribue au recueil et à la saisie des données cliniques, et veille à la sécurité du participant.

Dans le respect de la réglementation, le TEC participe activement à l'amélioration de la qualité des recherches impliquant la personne humaine, le plus souvent en milieu hospitalier.



- ✓ Rigueur, sens de l'organisation et autonomie
- ✓ Excellentes compétences relationnelles et diplomatie
- ✓ Anglais opérationnel et disponibilité



## Description :

Interface entre les équipes de soins, les investigateurs et les promoteurs, le TEC participe à la mise en œuvre des études cliniques, à la gestion des données, au suivi des participants et au respect des procédures et exigences réglementaires.



## Perspectives d'évolution professionnelle :

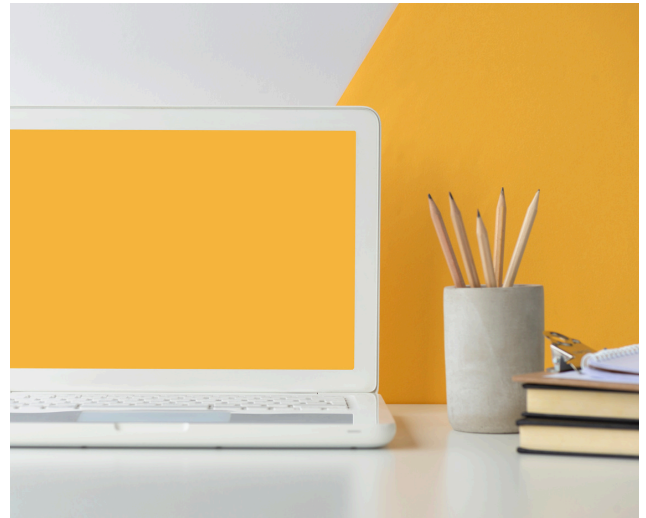
Le métier du TEC permet d'évoluer vers d'autres postes en recherche clinique tels que ARC moniteur, Coordinateur, ARC Manager, Chef de projet, technicien d'information médicale, gestionnaire de données biomédicales, ... Selon la formation initiale, également dans les domaines de la pharmacovigilance, l'assurance qualité, la rédaction médicale, les affaires réglementaires.

# LA FORMATION TEC

La formation TEC est conçue pour répondre aux exigences des recruteurs au sein des structures privées et publiques. La formation comprend 28 heures de formation.

## OBJECTIFS DE LA FORMATION

- Connaître les différents intervenants impliqués en recherche clinique, la réglementation en vigueur et les documents clés d'un essai.
- Maîtriser la gestion documentaire et administrative requise pour un centre investigateur avec un focus sur la qualité.
- Acquérir la dimension opérationnelle du métier afin d'exercer immédiatement des responsabilités dans leur activité (recueil et à la saisie des données cliniques, veille à la sécurité du participant).



**DUREE** : 35h - 5 jours en distanciel - Option: Stage 2 à 6 mois

## PRE-REQUIS :

- Profil scientifique (minimum bac+2)
- Ou Formation initiale en santé (médecin, pharmacien, vétérinaire, chirurgien-dentiste, infirmier, sage-femme,...)

## MODALITES ET DELAIS D'ACCES

- Examen du dossier de candidature (CV et lettre de motivation) + entretien individuel
- Démarrage à la session programmée si dossier d'admission complet et premier versement effectué
- L'accès à la plateforme e-learning pour les examens + les liens visioconférences seront envoyés en amont de la formation
- Validation d'inscription possible jusqu'à 09h le premier jour de la formation.



## Méthode pédagogique :

La méthode pédagogique prévoit une alternance :

- De parties théoriques au cours desquelles les formateurs partagent les acquis en mode interactif,
  - De parties pratiques au cours desquelles les participants seront en situation et mettront en application les principes théoriques transmis par les formateurs.
- Tous les intervenants de la formation sont des professionnels de la recherche clinique et du recrutement. Leur expertise et leur expérience « terrain » apportent un vrai savoir-faire aux apprenants. Ils sont pour la plupart en poste au sein du groupe MultiHealth.



## Accessibilité PSH :

Pour les personnes en situation de handicap, nous sommes en mesure d'adapter la dispense de formation dans des conditions particulières. Merci de nous contacter pour avoir plus d'informations.

# DATES 2026

Du 16 mars au 20 mars

Du 06 juillet au 10 juillet

Du 12 octobre au 16 octobre

## CALENDAR

### MARCH

S	M	T	W	T	F	S
			1	2	3	4
5	6	7	8	9	10	11
12	13	14	15	16	17	18
19	20	21	22	23	24	25
26	27	28	29	30	31	

### APRIL

S	M	T	W	T	F	S
						1
2	3	4	5	6	7	8
9	10	11	12	13	14	15
16	17	18	19	20	21	22
23	24	25	26	27	28	29
30						

### SEPTEMBER

S	M	T	W	T	F	S
					1	2
3	4	5	6	7	8	9
10	11	12	13	14	15	16
17	18	19	20	21	22	23
24	25	26	27	28	29	30

### OCTOBER

S	M	T	W	T	F	S
		2	3	4	5	6
7	8	9	10	11	12	13
14	15	16	17	18	19	20
21	22	23	24	25	26	27
28	29	30	31			

# LE PROGRAMME TEC

## BLOC 1 : RECHERCHE CLINIQUE ET RÉGLEMENTATION

- Le métier d'IRC : contenu, évolution et perspectives
- La réglementation en Recherche Clinique
- Les Bonnes Pratiques Cliniques
- Le développement d'un produit de santé

## BLOC 2 : GESTION SITE INVESTIGATEUR

- Le déroulement d'une étude clinique
- Les différents acteurs de la Recherche Clinique
- Le classeur investigateur, les traitements et le matériel de l'étude
- Du protocole à la réalisation des visites
- Le cahier d'observation
- La vigilance dans les études cliniques : le suivi des événements indésirables L'Assurance qualité en Recherche Clinique : le respect des procédures
- La préparation des visites de monitoring
- L'informatique au service de l'IRC : présentation d'un e-CRF (CRF électronique)

Ateliers pratiques :

- ✓ De l'organisation à la réalisation de la visite du volontaire, le consentement du volontaire non conforme.
- ✓ Le cahier d'observation
- ✓ Gestion documentaire avec un classeur investigateur

## MODALITES D'EVALUATION

Tout au long de la formation, l'équipe pédagogique met en place des modalités d'évaluation des compétences au travers de mises en situations pratiques.

Sous réserve de validation des compétences acquises, une attestation de formation professionnelle est remise aux apprenants.





# SUIVI PEDAGOGIQUE ET ACCOMPAGNEMENT AU PREMIER POSTE

---

Un accompagnement personnalisé est assuré tout au long de la formation par le Chef de projet formation.

L'objectif est de vous guider dans vos premiers pas en entreprise ou à l'hôpital, et de vous aider à poser les bases solides de votre future carrière.

Formatis facilite également votre insertion professionnelle grâce à son réseau de partenaires et à la communauté Formatis Club, qui partage offres de stages, opportunités d'emploi et retours d'expérience.



## Suivi pédagogique individualisé

Entretiens réguliers pour évaluer la progression, identifier les points d'appui et ajuster les objectifs de formation.



## Préparation au premier poste

Conseils concrets sur les missions, les attentes des employeurs, les bonnes pratiques professionnelles et la posture à adopter.



## Aide à la recherche de stage ou d'emploi

Accès à un réseau de partenaires, diffusion du CV, opportunités de mise en relation.



## Support après la formation

Accompagnement lors de la prise de poste, réponses aux questions techniques ou méthodologiques, consolidation des acquis.

Un suivi structuré qui sécurise vos débuts professionnels et vous permet d'entrer sur le marché du travail avec confiance et efficacité.

# MODALITÉS DE FINANCEMENT

Nos programmes peuvent être financés selon plusieurs dispositifs, en fonction de votre situation professionnelle.

Formatis vous accompagne pour identifier le financement le plus adapté et vous conseiller dans les démarches administratives.



## Les principales options de prise en charge :



### France Travail :

pour les personnes en reconversion ou en recherche d'emploi.



### Financement entreprise :

dans le cadre du développement des compétences ou d'un plan de formation interne.



### Financement personnel :

lorsque l'apprenant choisit de financer lui-même sa montée en compétences.

## COÛT DU PROGRAMME

Classe distancielle

- Tarif individuel : 1 586 € / participant
- Tarif entreprise : 1 903 € / participant



MultiHealth

## CONTACT

[information@formatis.com](mailto:information@formatis.com)



### Téléphone :

+33(0)1 80 13 14 70



### Address :

Vélizy Espace – Bât.  
Santos Dumont  
13 avenue Morane  
Saulnier  
78140 Vélizy Villacoublay



### Website :

[www.formatis.com](http://www.formatis.com)

BY



Date de mise à jour: 03/12/2025